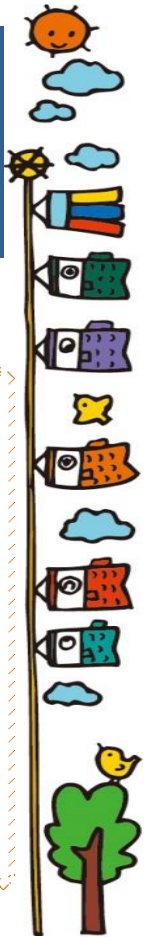




すみれがーでん	ぽっぽがーでん
お話し会	
木曜日	金曜日
5 お休み	6
12	13
19	20
26	27

発行日：平成 28 年 4 月 28 日
 発行：滋賀短期大学
 乳幼児総合研究所



4月の始まりの会には、雨の中たくさんの方に来て頂き、本当にありがとうございました。新会員さんは少し緊張感が漂いながらも、「すみれがーでん」の雰囲気に関心、楽しく遊ぶ姿が見られましたね。子どもたちだけではなく、お母さん方同士も交流を深め、お友達を増やして下さいね。又学生達との触れ合いや、関わり、手遊びなどでも楽しんでほしいと思っています。

【すみれがーでん 12日 26日】

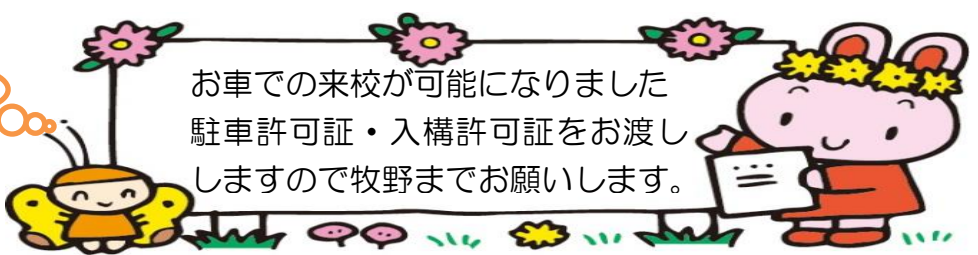
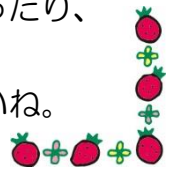
12日（木）学生と遊ぼう 親子ふれ合い遊び
 26日（木）学生と遊ぼう

【おはなし会 19日】

手遊びや紙芝居や絵本をみます。



「ぽっぽがーでん」や「すみれがーでん」「お話し会」の終わった後はプレイルーム・砂場を開放しています。ゆっくり子どもと遊ぶ時間を持ったり、お母さん同士の交流の場としてご自由にお使いください。私（牧野）も参加させていただいています。お気軽に話しかけてくださいね。



お車での来校が可能になりました
 駐車許可証・入構許可証をお渡し
 しますので牧野までお願いします。

欠席される方は、事前にご連絡下さい。
 電話 077-524-3606（直通） e-mail: kosodate@sumire.ac.jp
 子育てに関するご相談はお電話で受け付けています。