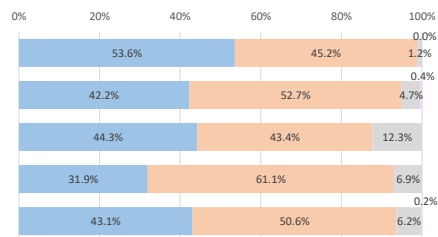


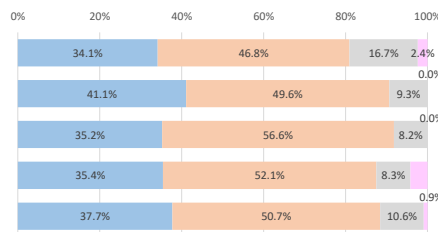
令和8年3月卒業生 卒業時アンケート集計 【コース別比較】

1. 学修方針に関する質問：滋賀短期大学の、4つの学修方針に関わる、知識、技能、能力を身に付けることができたと思う割合

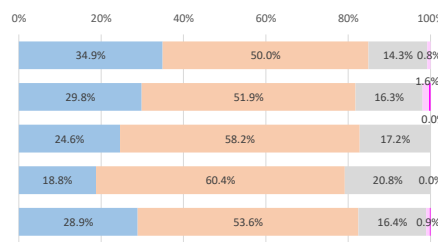
①専門知識と教養	とても身に付いた	おおむね身に付いた	どちらともいえない	あまり身に付かなかった	全く身に付かなかった	計	とても身に付いた	おおむね身に付いた	どちらともいえない	あまり身に付かなかった	全く身に付かなかった
生活学科	45	38	1	0	0	84	53.6%	45.2%	1.2%	0.0%	0.0%
幼児教育保育学科	109	136	12	1	0	258	42.2%	52.7%	4.7%	0.4%	0.0%
ビジネスコミュニケーション学科	54	53	15	0	0	122	44.3%	43.4%	12.3%	0.0%	0.0%
デジタルライフビジネス学科	23	44	5	0	0	72	31.9%	61.1%	6.9%	0.0%	0.0%
短大全体	231	271	33	1	0	536	43.1%	50.6%	6.2%	0.2%	0.0%



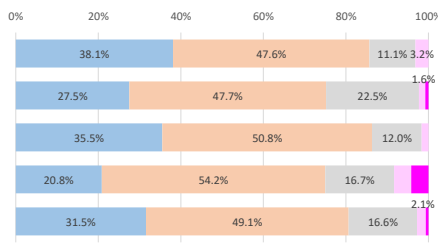
②専門性を活かす技能	とても身に付いた	おおむね身に付いた	どちらともいえない	あまり身に付かなかった	全く身に付かなかった	計	とても身に付いた	おおむね身に付いた	どちらともいえない	あまり身に付かなかった	全く身に付かなかった
生活学科	43	59	21	3	0	126	34.1%	46.8%	16.7%	2.4%	0.0%
幼児教育保育学科	106	128	24	0	0	258	41.1%	49.6%	9.3%	0.0%	0.0%
ビジネスコミュニケーション学科	43	69	10	0	0	122	35.2%	56.6%	8.2%	0.0%	0.0%
デジタルライフビジネス学科	17	25	4	2	0	48	35.4%	52.1%	8.3%	4.2%	0.0%
短大全体	209	281	59	5	0	554	37.7%	50.7%	10.6%	0.9%	0.0%



③問題提起・解決能力	とても身に付いた	おおむね身に付いた	どちらともいえない	あまり身に付かなかった	全く身に付かなかった	計	とても身に付いた	おおむね身に付いた	どちらともいえない	あまり身に付かなかった	全く身に付かなかった
生活学科	44	63	18	1	0	126	34.9%	50.0%	14.3%	0.8%	0.0%
幼児教育保育学科	77	134	42	4	1	258	29.8%	51.9%	16.3%	1.6%	0.4%
ビジネスコミュニケーション学科	30	71	21	0	0	122	24.6%	58.2%	17.2%	0.0%	0.0%
デジタルライフビジネス学科	9	29	10	0	0	48	18.8%	60.4%	20.8%	0.0%	0.0%
短大全体	160	297	91	5	1	554	28.9%	53.6%	16.4%	0.9%	0.2%

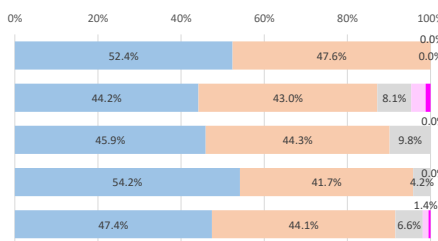


④表現力・コミュニケーション力	とても身に付いた	おおむね身に付いた	どちらともいえない	あまり身に付かなかった	全く身に付かなかった	計	とても身に付いた	おおむね身に付いた	どちらともいえない	あまり身に付かなかった	全く身に付かなかった
生活学科	48	60	14	4	0	126	38.1%	47.6%	11.1%	3.2%	0.0%
幼児教育保育学科	71	123	58	4	2	258	27.5%	47.7%	22.5%	1.6%	0.8%
ビジネスコミュニケーション学科	65	93	22	3	0	183	35.5%	50.8%	12.0%	1.6%	0.0%
デジタルライフビジネス学科	10	26	8	2	2	48	20.8%	54.2%	16.7%	4.2%	4.2%
短大全体	194	302	102	13	4	615	31.5%	49.1%	16.6%	2.1%	0.7%



2. その他の質問

①あなたは、滋賀短大に入学してよかったと思いますか。	とてもそう思う	ややそう思う	どちらともいえない	あまりそう思わない	全くそう思わない	計	とてもそう思う	ややそう思う	どちらともいえない	あまりそう思わない	全くそう思わない
生活学科	22	20	0	0	0	42	52.4%	47.6%	0.0%	0.0%	0.0%
幼児教育保育学科	38	37	7	3	1	86	44.2%	43.0%	8.1%	3.5%	1.2%
ビジネスコミュニケーション学科	28	27	6	0	0	61	45.9%	44.3%	9.8%	0.0%	0.0%
デジタルライフビジネス学科	13	10	1	0	0	24	54.2%	41.7%	4.2%	0.0%	0.0%
短大全体	101	94	14	3	1	213	47.4%	44.1%	6.6%	1.4%	0.5%



②あなたは、後輩や親せきに本学への入学を勧めますか。	とてもそう思う	ややそう思う	どちらともいえない	あまりそう思わない	全くそう思わない	計	とてもそう思う	ややそう思う	どちらともいえない	あまりそう思わない	全くそう思わない
生活学科	17	22	2	0	1	42	40.5%	52.4%	4.8%	0.0%	2.4%
幼児教育保育学科	25	42	13	5	1	86	29.1%	48.8%	15.1%	5.8%	1.2%
ビジネスコミュニケーション学科	20	26	14	1	0	61	32.8%	42.6%	23.0%	1.6%	0.0%
デジタルライフビジネス学科	6	11	4	3	0	24	25.0%	45.8%	16.7%	12.5%	0.0%
短大全体	68	101	33	9	2	213	31.9%	47.4%	15.5%	4.2%	0.9%

